

An abstract painting of a woman's figure, composed of bold, geometric shapes in a vibrant color palette including yellow, pink, orange, red, green, and purple. The woman has a pale face and dark lips. The background is a light, textured surface scattered with small, colorful fragments resembling confetti. At the top, a thick, dark blue horizontal bar spans the width of the image.

JUAN MARTÍN / ANTONIO ZOIDO / VINCENT RENAUD

**ENTRE PAISATGES TROBATS**  
*Martin del Burgo*

2 0 1 7  
**CENTRE CULTURAL**

ENTRE PAISATGES TROBATS





JUAN MARTÍN / ANTONIO ZOIDO / VINCENT RENAUD

ENTRE PAISATGES TROBATS

*Martin del Burgo*



2 0 1 7  
CENTRE CULTURAL

## ÀREA DE CULTURA / AJUNTAMENT D'ALCOI

President: Antoni Francés, Alcalde d'Alcoi

Coordinació: Raül Llopis, Regidor de Cultura

### ARTS PLÀSTIQUES

#### **CONSELL ASSESSOR:**

Armand Alberola  
Enric Balaguer  
Manuel Boix  
Romà de la Calle  
Fernando Castro  
Carles Cortés  
Daniel Giral-Miracle  
Joan A. Llinares  
Tomàs Llorens  
Wences Rambla  
Isabel-Clara Simó  
Vicent M. Vidal

#### **DIRECCIÓ:**

Antoni Miró

Edita: Ajuntament Alcoi

© Dels autors

© AMB-Disseny

© Ajuntament d'Alcoi

Maquetació: *AMB i AGA*

Traduccions: Ximo Victoriano

Dipòsit legal: A 13-2017

Gràfiques Alcoi S.L.U.



AJUNTAMENT D'ALCOI



CENTRE CULTURAL  
MARIO SILVESTRE  
AJUNTAMENT D'ALCOI

ELS AUTORS CEDEIXEN VOLUNTARIAMENT ELS DRETS DE REPRODUCCIÓ



**Sabadell**  
Fundació



## L A P I N T U R A D E M A R T Í N D E L B U R G O

En la pintura i les seues maneres tan diverses d'expressar-la i d'expressar-se amb ella, hi ha i hi haurà sempre pintors que, independentment de les modes o maneres de cada període o època, segueixen un corrent anímic, atenen més els seus sentits que qualsevol imposició o dictamen exterior a ells mateixos.

En aquest grup d'artistes pintors es pot enquadrar Martín del Burgo.

Aquest alcoià continuador d'una tradició més contemporània de la llum i el color-calor llevantins, ens congratula amb el fet de pensar que la pintura més sensitiva pot d'aquesta manera no tenir un final anodí i previsible.

Pintura directa, *fauve* de color en la seua paleta i esquemàtica fins al que és necessari, per a poder ser apreciada i de fàcil lectura per la seua absència d'artificialitat.

És en els seus paisatges on la seua obra aconsegueix una major força expressiva (expressionista).

S'hi adverteixen també una gran qualitat com a dibuixant i una estranya i sorprenent facilitat per al retrat.

Personalment, m'alegra haver descobert Martín del Burgo i la seua pintura en aquell, ja llunyà, estiu de 1995.

**Juan Martín Bóveda**

## V I S C E R A L M A R T Í N D E L B U R G O

S'hi pot contemplar allò grat i nou que un artista ofereix per primera vegada.

El caire del seu art, eminentment paisatgístic, és molt estimable, sobretot pel seu segell executiu, que acusa una valuosa i il·luminada diferenciació. S'aparta radicalment del que és vulgar i reiterat. Es tracta, en síntesi, d'una faceta eminentment visceral.

Estem davant d'una pintura amb la grapa personal de l'autor. La seua intenció vigorosa tampoc no renuncia a un elemental expressionisme de contrast. Amb un propòsit tan imaginatiu, es complau a depassar clarivident l'estricta còpia del natural.

**Antonio Zoido**

## P A I S A T G E S D E L A M E M Ò R I A

En l'obra de Martín del Burgo el paisatge és un camp d'acció sobre el qual dur a terme treballs plàstiques constants. En el camp que pinta l'artista, les planures, els turons i les zones de cultiu s'organitzen a través de masses de color, com petites illes que en la seua juxtaposició recreen una perspectiva inusual del paisatge.

El pintor adopta aquest desenvolupament des de paràmetres d'un pensament ferm, on tots els conceptes desenvolupats són analitzats prèviament amb un rigor excepcional. Els plans sempre es contenen i crea àrees treballades i intervingudes en la seua textura amb cautela, res no se superposa al complex procés de síntesi que l'artista revela en totes les seues visions paisatgístiques.

Paisatge fet de trencats, costeres i parcel·les, gran tapís teixit amb múltiples teles de diversos colors, unides per la claredat d'una ment ordenadora. Línies que es fan volum, racons que són essència, arestes que són camins.

Tot açò és el que planteja Martín del Burgo en uns paisatges que acaben transcendent el sentit de mimesi per a elaborar composicions autònomes que ens apropen a l'evocació d'una realitat concreta.

**El Punt de les Arts**

## A L F O N S M A R T Í N D E L B U R G O

Comença per esbossar amb línies negres, una composició alhora simple i precisa.

Aquesta trama estructural posada, que no li queda més que deixar que el seu talent com a colorista juga amb matisos de la seva paleta assolellada.

És una pintura decididament orientada cap al futur, lluny de qualsevol tipus de separació o classificació.

Martin del Burgos ens proposa exactament la seua visió del món, una visió contemplativa, el testimoni just de una felicitat entre vista.

**Vincent Renaud**



Marcel. Oli s/llenc (65x50)





Xiquet i bicicleta. Oli s/lleç (46x61)



Àvia 102. Oli s/llenç (73x60)





Dos avis. Oli s/llenç (36x48)



Camps a través. Oli s/lleng (65x65)





Bancals. Oli s/lleç (81x81)



Bodegó amb florer. Oli s/lleñç (65x81)





Pedania. Oli s/llenç (46x55)



Prop de l'ermita. Oli s/lleç (55x46)



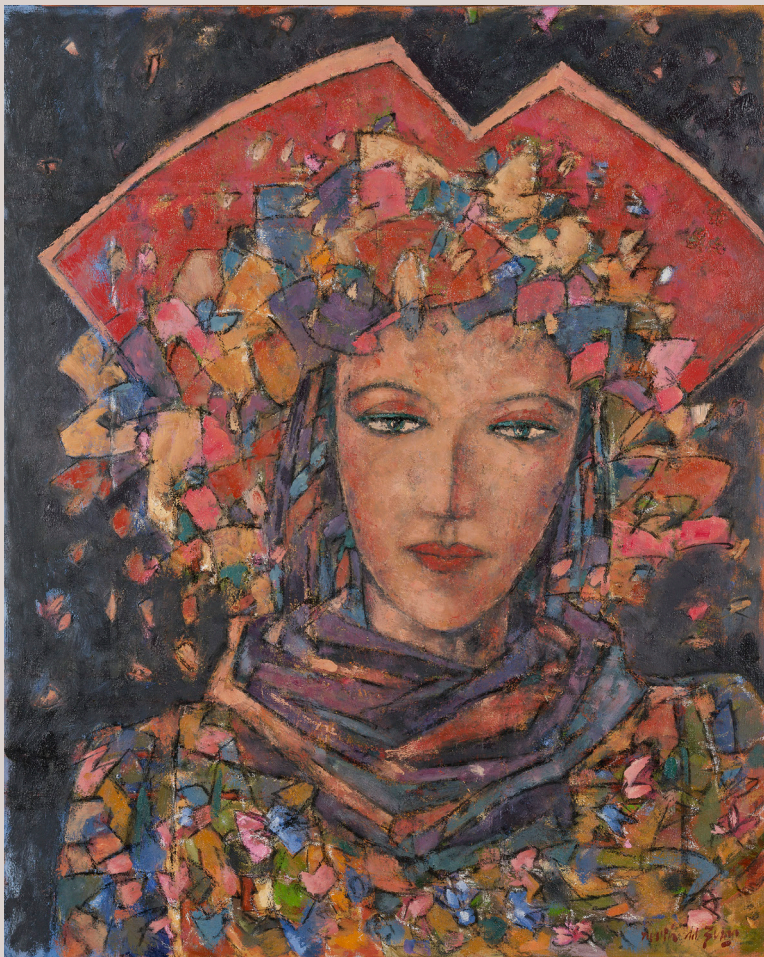


Arbreda. Oli s/llenç (81x81)



El poblet. Oli s/lleç (65x81)





Dama (la del barret). Oli s/llenç (100x81)



Paratge amb soca. Oli s/lleç (46x61)





Lloc de bancals. Oli s/lleç (38x46)



Paratge. Oli s/llenç (38x46)



Alqueria a la serra. Oli s/llenç (27x81)





Tres al sol. Oli s/llenç (81x81)



Dona i llapissera. Oli s/llenç (81x65)





Banyista. Oli s/Ilenç (46x61)





Lloc de muntanya. Oli s/llenç (33x33)



Dona amb mantó. Oli s/lleç (55x46)





Fira II. Oli s/llenç (60x60)



Quatre pins. Oli s/llenç (81x65)

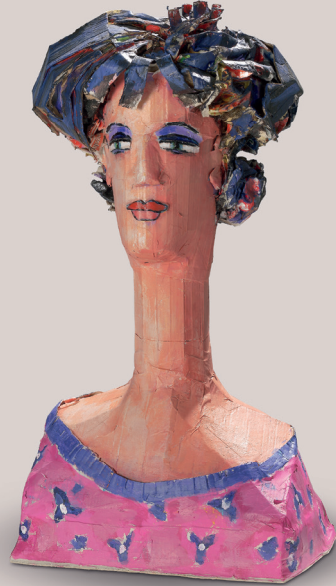




El pic blanc. Oli s/lleç (65x81)



Sòfoeles (afaitat), Cartó, cola, acrílic (escultura) (56x27x26)



Carmiu. Cartó, cola, acrílic (Escultura) (54x29x20)



Bancals arreu. Cartó, cola, acrílic (escultura) (100x100)





Lloc abancalat. Cartó, cola, acrílic (escultura) (81x65)



Tossal. Cartó, cola, acrílic (escultura) (100x100)





Bastants bancals. Cartó, cola, acrílic (Escultura) (97x116)





Arbres al mig. Cartó, cola, acrílic (Escultura) (81x81)



Vestida de diumenge. Cartó, cola, acrílic (Escultura) (100x81)





Vinyes. Cartó, cola, acrílic (Escultura) (100x81)





Marujín. Cartó, cola, acrílic (Escultura) (164x29x30)



On les tres eres. Cartó, cola, acrílic (Escultura) (100x100)



Arbreda de dos. Cartó, cola, acrílic (Escultura) (65x65)





Jordi, espera. Cartó, cola, acrílic (Escultura) (73x42x27)



Conreus. Cartó, cola, acrílic (Escultura) (100x81)



Dues dones. Cartó, cola, acrílic (Escultura) (100x81)



**Alfons Martín del Burgo Brotons**

Alcoi, 1951

**Exposicions individuals**

Centre Cultural Mario Silvestre. Alcoi (2017)  
Galería de Arte Sánchez y Juan. Elx (Alacant) (2016) (2015) (2013)  
(2012) (2011) (2010) (2008) (2006)  
Airam Galería de Arte. Alcoi (2014)  
Galería de Arte Samuel. Valladolid (2013) (2006)  
Galería de Arte Aitor Urdangarín. Vitòria (2010) (2006)  
Mar Galerie Art. Finestrat (Alacant) (2010)  
Ármaga Galería de Arte. Lleó (2010)  
Galería de Arte Maika Sánchez. València (2009)  
Eduma Galería de Arte. Linares (Jaén). (2009)  
Galería Estil. València. (2007) (2006) (2005) (2004) (2003)  
Galería de Arte CC22. Madrid (2007) (2005) (2003) (2000) (1998)  
Thais Galería de Arte. Lorca (Múrcia) (2008)  
Galería Sardón. Lleó (2004)  
Galería de Arte El Corte Inglés (Colón). València (2002) (1998) (1997)...  
Galería Castilla. Valladolid (2001) (1999)  
Biblio-Art Galería. Badajoz (2000) (1999)  
Galería Tábula Moraira (Alacant) (1999) (1998)  
Avima Galería de Arte. Dénia (Alacant) (1997)  
Galerías del Este. València (1995)(1996)  
Casa de Cultura La Roda (Albacete) (1995)  
Sala Exposiciones Vicente Noguera. Torre-Pacheco (Múrcia) (1996)...

**Exposicions col·lectives**

Galería Puchol. València  
Marina-Art. Gata de Gorgos  
Galería de Arte Visol. Ourense  
Galería de Arte Nova. Màlaga  
Kim Gallery. Múrcia  
Artecasa. Ciudad Real  
Galería María Aguilar. Chiclana.  
Galería Poqueira. Capileira (Granada)  
Círculo BBAA. València  
Galerías San Vicente. València  
Jovenart. Madrid  
Galería Asensi. Castelló  
Galería Vértice. Oviedo  
Sala Exp. Palacio Pimentel. Valladolid



Bosc a casa. Cartó, filferro, cola, acrílic (Escultura) (203x75x55)

### **Premis i Concursos**

Seleccionat XXV Bial de Pintura “Eusebio Sempere” 2014. Onil  
Seleccionat XLVII Certamen de Pintura “Vila de Sant Joan d’Alacant” (2014)  
IV Biennial d’Arts Plàstiques Art Nostre. Exposició Itinerant 2014-2015. Alcoi  
Finalista Premi BMW de Pintura, en les edicions: XXIV (2009), XX (2005), XIX (2004),  
XVII (2002), XVI (2001) i XV (2000). Madrid  
Premi Adquisició Obra XI Certamen Iberdrola-UEx Badajoz (2003)  
Seleccionat V Certamen de Pintura J. Aparicio. Don Benito (Badajoz)  
Seleccionat II Premio Timoteo Pérez. Olivas de La Frontera (Badajoz)  
Seleccionat 8 Premi de Pintura Cercle BBAA. Lleida  
Seleccionat XXIII Concurso Int. de Pintura R. Zabaleta. Quesada (Jaén)  
Seleccionat XIV Concurso Nal. Fed. Española Círculos y Casinos Culturales. Ponferrada  
Seleccionat XXIV Concurso Int. de Pintura R. Zabaleta. Quesada (Jaén)  
Seleccionat Premi Pintor Clarós. Sueca (València)

### **Fires d’Art**

ArtJaén II Feria de Arte. Jaén (2008)  
PUROARTE 2007 Feria de Arte Vigo  
Arte Sevilla Feria de Arte (2007) (2001)  
Iberarte. Saragossa (2006)  
ARCALE Castella i Lleó (2006) (2002)  
ARTESANTANDER (2003) (2001)  
LINEART Feria Int. de Arte Gante (Bèlgica) (2002)

### **Col·leccions**

Obra en col·leccions particulars d’Espanya, el Regne Unit, França, els Estats Units, Suïssa, Itàlia, Àustria i Holanda.  
Universitat de Valladolid  
Fundació García Muñoz  
Ajuntament de Torre-Pacheco (Múrcia)  
Ajuntament de La Roda (Albacete)

### **Bibliografia**

Diccionario de Artistas Valencianos del Siglo XX. Fco. Agramunt. Ed. Albatros  
Educación Plástica y Visual 1. E. Bargeño, Sofía Calvo, Elsa Díez. Ed. Mac Graw Hill  
Educación Plástica y Visual 4. Sofía Calvo, Elsa Díez. Ed. Mac Graw Hill  
Catálogo Premio BMW de Pintura (2000, 2001, 2002, 2004, 2005 i 2009)  
Catálogo XI Certamen Iberdrola-UEx. Càceres



CENTRE CULTURAL  
MARIO SILVESTRE  
AJUNTAMENT D'ALCOI



AJUNTAMENT D'ALCOI

CÀTEDRA  
ANTONY MERÓ  
D'ART CONTEMPORANI  
UNIVERSITAT D'ALACANT  
AJUNTAMENT D'ALCOI  
AJUNTAMENT D'ÒTORS

**B Sabadell**  
Fundació





ENTRE PAISATGES TROBATS

*Martin del Burgo*

ALCOI 1 FEBRER - 31 MARÇ 2017

*CENTRE CULTURAL*



CENTRE CULTURAL  
MARIO SILVESTRE



AJUNTAMENT  
D'ALCOI

**Sabadell**  
Fundació

